

KOIVISTON POLSKA

INTRO $\text{♩} = 68$

TRAD.

HARMOONIT JA NOKRAHUILUT UNISON MEL.



LAULURIFFI

5 (KAIKKI RYNNELLE KYRENEVÄT LAULAVAT PARHAALLA DOPPERMAISELLA, YLIAMPUVALLA TYYLILLÄÄN!)



1. TÄS - SÄ LAU-LAA VAAN KAI-KEN-MOI-SI - A ÄÄ - NI - Ä EI US-RO-KAAN KUIN-KA SE MEIL-TÄ RÄY KÄÄN SÄ LAU-LAA VAAN
2. SE TANS-SII VAAN KAI-KEN-MOI-SI - A TANS-SE - JA EI US-RO-KAAN KUIN-KA SE HEIL-TÄ RÄY KÄÄN SE TANS-SII VAAN



1. TÄS - SÄ LAU-LAA VAAN KAI-KEN-MOI-SI - A ÄÄ - NI - Ä EI US-RO-KAAN KUIN-KA SE MEIL-TÄ RÄY KÄÄN SÄ LAU-LAA VAAN
2. SE TANS-SII VAAN KAI-KEN-MOI-SI - A TANS-SE - JA EI US-RO-KAAN KUIN-KA SE HEIL-TÄ RÄY KÄÄN SE TANS-SII VAAN

10



KAI - KEN-MOI - SI - A ÄÄ - NI - Ä EI US - RO - KAAN KUIN - KA SE MEIL - TÄ RÄY - KÄÄN
KAI - KEN-MOI - SI - A TANS-SE - JA EI US - RO - KAAN KUIN - KA SE HEIL - TÄ RÄY - KÄÄN

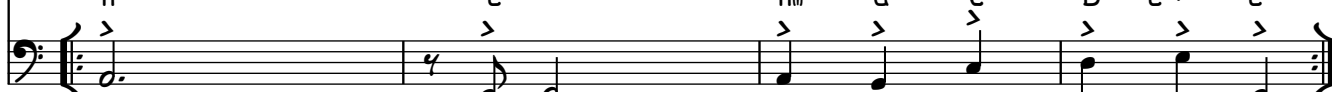


KAI - KEN-MOI - SI - A ÄÄ - NI - Ä EI US - RO - KAAN KUIN - KA SE MEIL - TÄ RÄY - KÄÄN
KAI - KEN-MOI - SI - A TANS-SE - JA EI US - RO - KAAN KUIN - KA SE HEIL - TÄ RÄY - KÄÄN

13 A1 TEMPO KIIHTYY



A⁵ E⁵ A_m G C D E7(SUS4) E7



(HOP - PAA!!!)

17 B1



C/E D_m G C /E /B_b A⁷ D_m G C



21

Fmaj7 E7/F Fmaj7 E7(SUS4)/F E7 Am

VALIKE1

25

Am F/A G/A Dm/A E/A

BASSOT SOITTAA 4-OSIA

A2

Am F/A E/A Am G C D E(SUS4) E7

B2

C G/C C /Bb Bb° Dm/G G C/G

37

Fmaj7 E/F Fmaj7 E7(SUS4)/F E Am

VALIKE2

41

Am F/A G/A Dm/A E/A Am